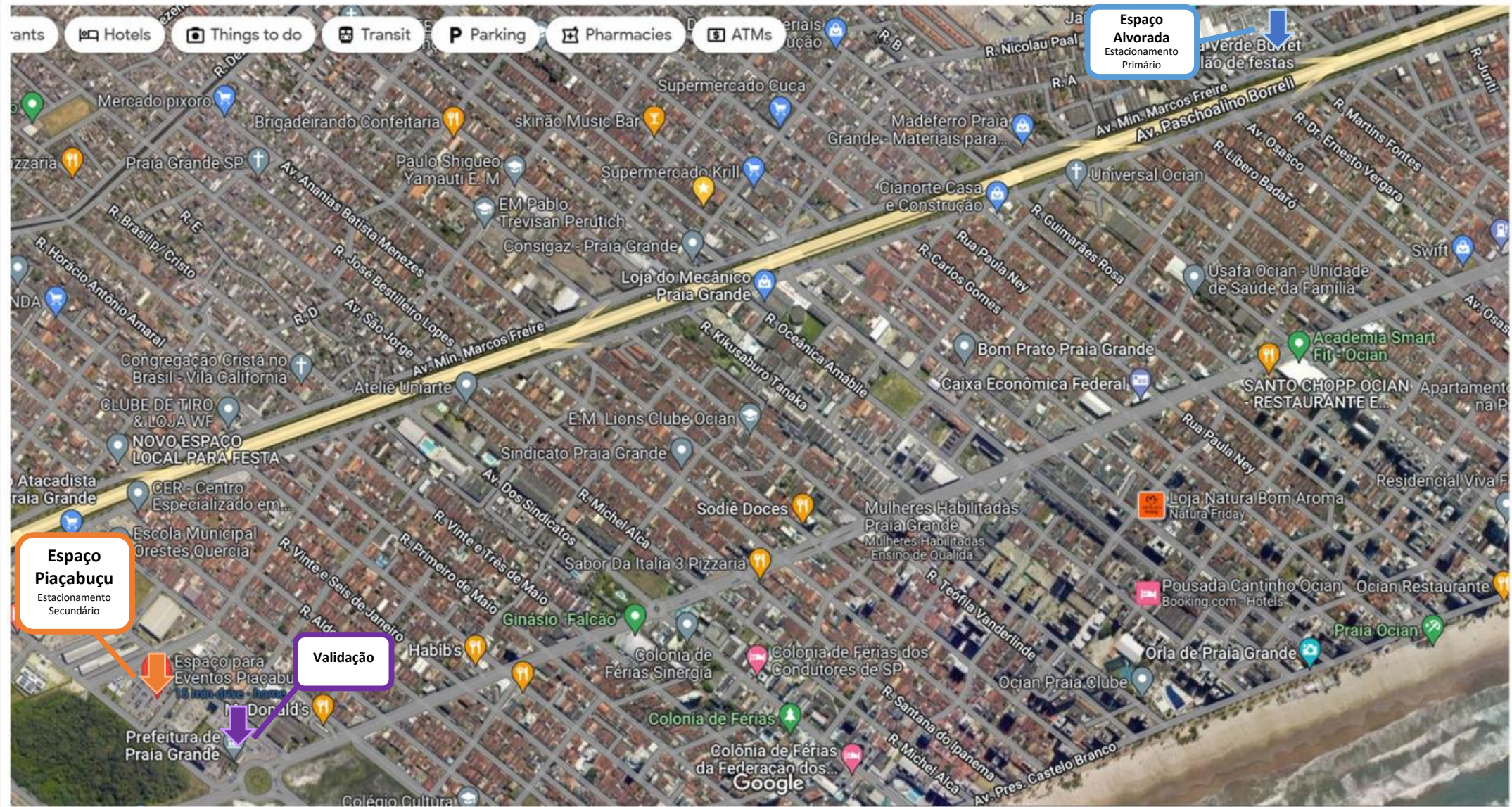


FESTEJOS DE IEMANJÁ 2025

Estacionamentos autorizados



FESTEJOS DE IEMANJÁ 2025

Estacionamentos autorizados

Após o desembarque dos passageiros, **OBRIGATORIAMENTE** os veículos coletivos autorizados para o evento deverão permanecer estacionados nos locais cedidos pela Administração Municipal ou se dirigirem para fora dos limites do Município. Caso os veículos sejam encontrados fora dos locais determinados sofrerão as sanções e penalidades previstas na legislação da Cidade. Os estacionamentos terão funcionamento até às 15h00 do domingo (07 e 14/12).

FESTEJOS DE IEMANJÁ 2025 - PRIMEIRO PERÍODO E SEGUNDO PERÍODO	
ESTACIONAMENTO PRIMÁRIO	
LOCAL: ESPAÇO ALVORADA - AV. SAVÉRIO FITTIPALDI, SEM NÚMERO - QUIETUDE	
1º PASSO	Após desembarcar os passageiros na praia, siga até acessar a Av. Dr. Roberto de Almeida Vinhas
2º PASSO	Após acessar a Av. Dr. Roberto de Almeida Vinhas, siga sentido ao bairro Guilhermina até a altura do VIADUTO 20
3º PASSO	Acesse o VIADUTO 20, cruze-o e pegue a Av. Ministro Marcos Freire, sentido bairro Quietude.
4º PASSO	Após passar em frente ao VIADUTO 09, siga por aproximadamente 150m e acesse à sua direita o Espaço Alvorada, estacionamento destinado aos ônibus dos Festejos de Iemanjá.

FESTEJOS DE IEMANJÁ 2025 – PRIMIERO E SEGUNDO PERÍODO	
ESTACIONAMENTO SECUNDÁRIO*	
Itinerário à partir do Espaço Alvorada quando lotado	
LOCAL: ESPAÇO PIAÇABUÇU - AV. MOISÉS CARDOSO D'OLIVEIRA - MIRIM	
1º PASSO	A partir do Espaço Alvorada, siga pela Av. Ministro Marcos Freire, sentido bairro Mirim
2º PASSO	Acesse o VIADUTO 03 e siga pela Rua José Borges Neto até a Av. Presidente Kennedy
3º PASSO	Acesse a rotatória defronte ao Paço Municipal e pegue a primeira saída a direita, acessando a Rua Valter José Alves
4º PASSO	Em seguida, acesse a segunda à direita, Av. Moisés Cardoso D'Oliveira
5º PASSO	Entre no Espaço Piaçabuçu, estacionamento destinado aos ônibus dos Festejos de Iemanjá
* Disponível em ambos os períodos dos Festejos de Iemanjá, mas tão somente em caso de lotação do Espaço Alvorada	